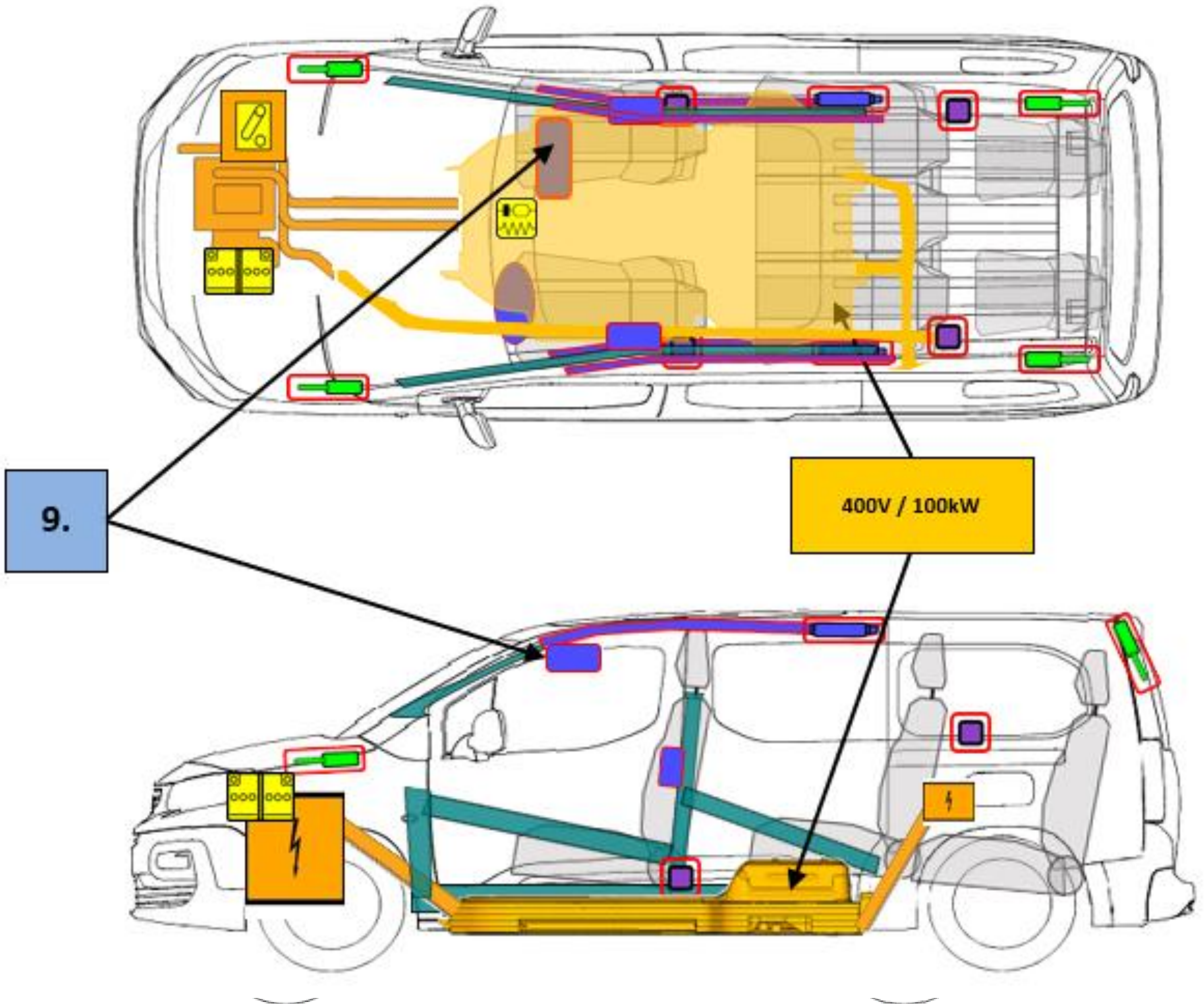
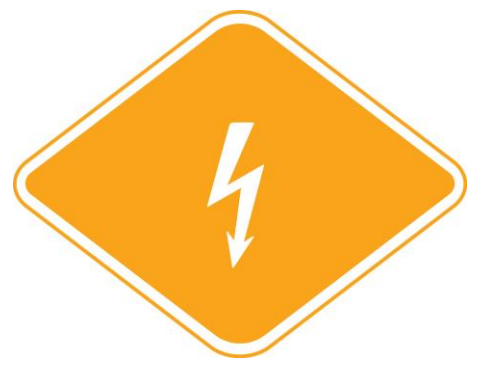




# Citroën eBerlingo

5 Türen/ 7 Sitzplätze/ Heckklappe  
(2021/ -> )



	Airbag		Gasgenerator		Gurtstraffer		SRS Steuergerät		
			Gasdruckdämpfer / vorgespannte Feder		Karosserie-Verstärkung		Bereich Bedarf besonderer Aufmerksamkeit		Hochspannungskomponente
	Niedervolt-Batterie								
	Hochspannungsbatterie		Hochspannungskabel						
			Hochvolt-Trennung an Niedervolt-Trennstelle		Benzin-/Ethanol-Kraftstofftank				



## 1. Identifizierung / Erkennung



Das Fehlen von Motorgeräuschen bedeutet nicht, dass das Fahrzeug deaktiviert ist. Leises Fahren oder Wiederanfahren ist bis zum vollständigen Abschalten des Fahrzeugs möglich. Bitte tragen Sie entsprechende persönliche Schutzausrüstung



Markenlogo



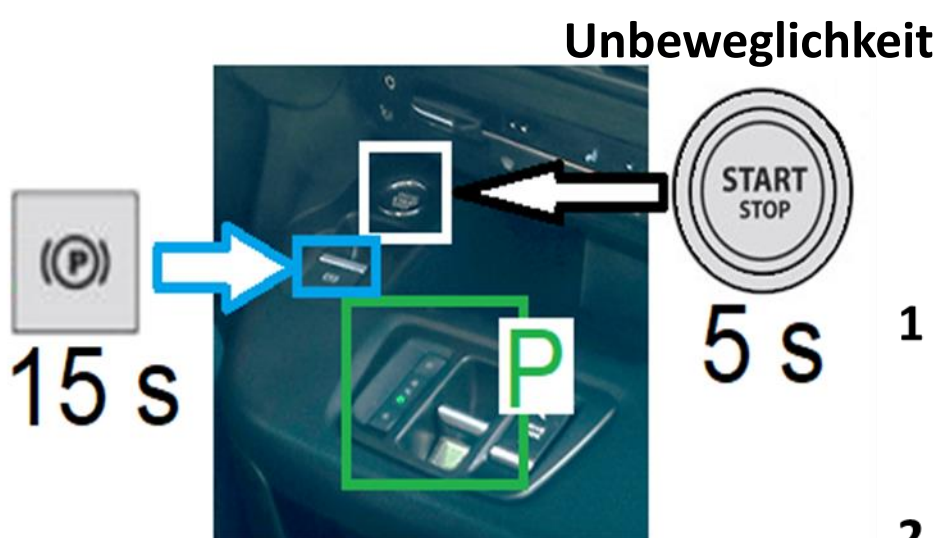
Modellname



Ladeanschluss



## 2. Immobilisieren / Stabilisieren / Anheben



15 s

5 s

1

2

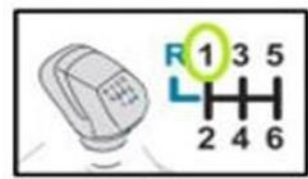
3

Unbeweglichkeit



15 s

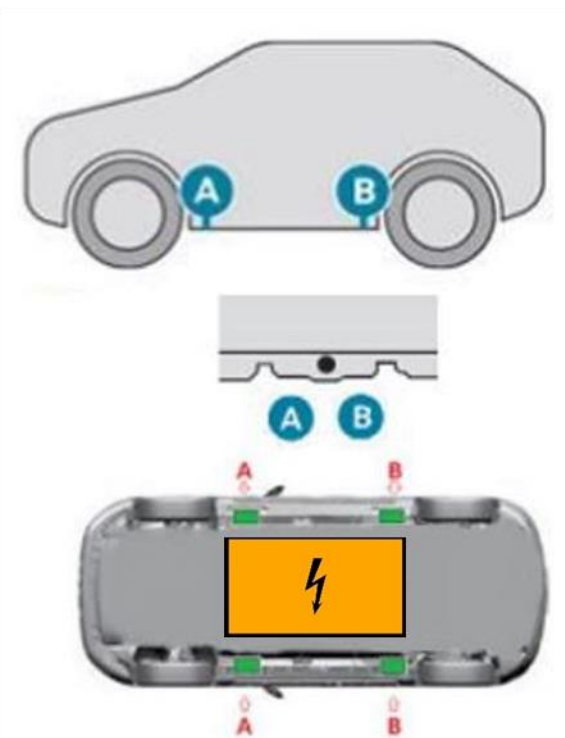
Stabilisierungs-/Hebepunkte



1

2

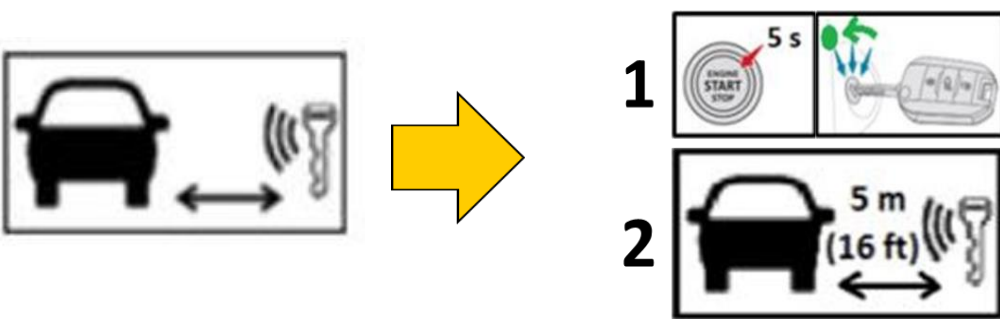
3



Legen Sie keine Untergestelle wie Holzklötze oder Rettungskissen unter das Kraftstoffsystem oder die Hochspannungskabel. Andernfalls kann es zu Kraftstofflecks, Bränden oder Stromschlägen kommen.

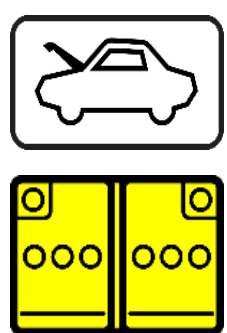
## 3. Direkte Gefahren ausschalten / Sicherheitsbestimmungen

### Hauptdeaktivierungsmethode

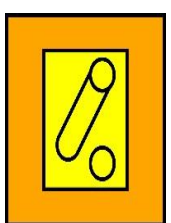


1

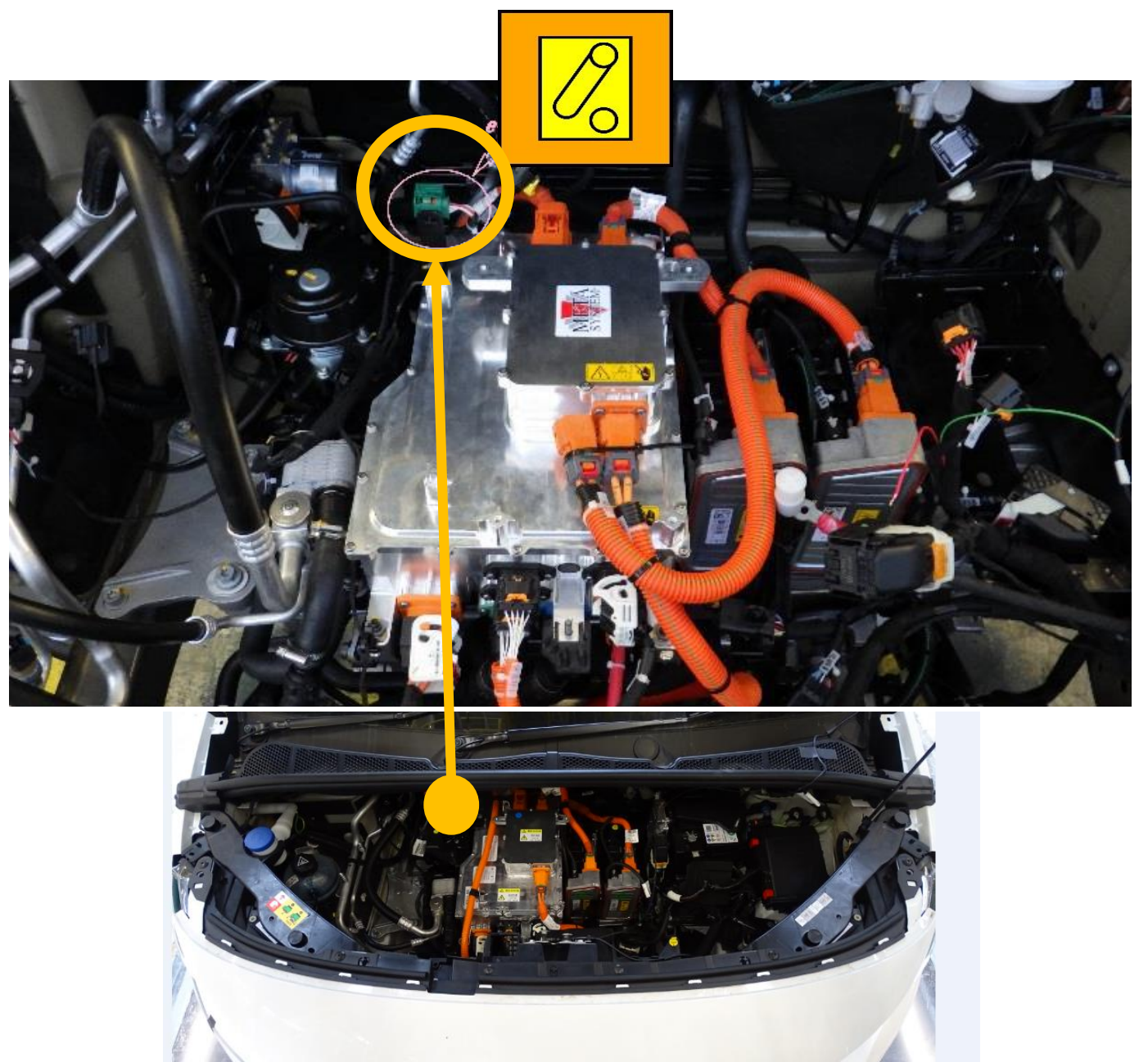
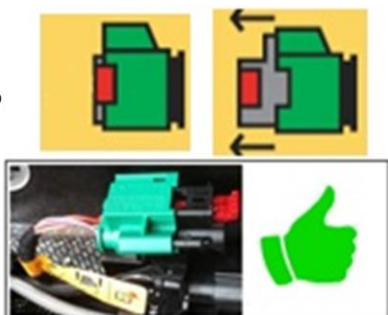
2



3



4



	D-Nr.	Version Nr	Versionsdatum	Seite
	01365_22_00235	1	05.08.2022	2/4



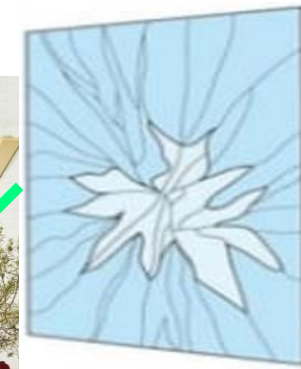
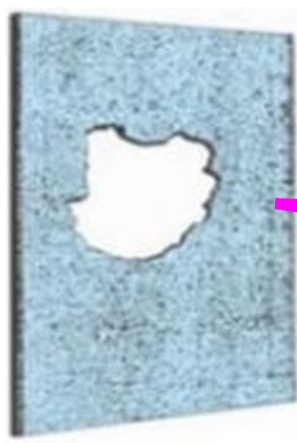
## 4. Zugang zu den Insassen

(Serienfertigung)

Glasarten



Gehärtetes Glas



Verbundglas



## 5. Gespeicherte Energie / Flüssigkeiten / Gase / Feststoffe

	12V	  
	400V / 100 kW	     
	0,9L	   



Wenn Kühlmittel aus dem Batteriepaket austritt, kann es instabil werden und es besteht die Gefahr eines thermischen Durchgehens. Akkutemperatur mit Wärmebildkamera prüfen.



## 6. Im Brandfall



Verwenden Sie viel Wasser



WIEDERZÜNDUNG  
MÖGLICH !



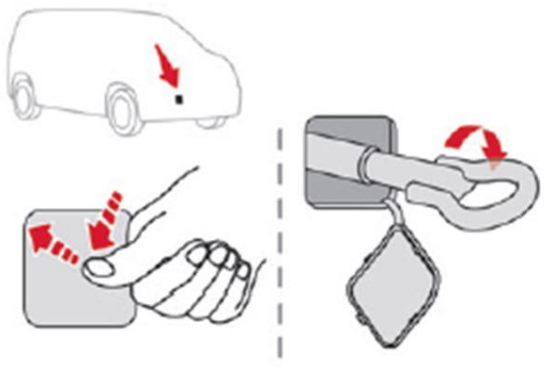
Lithium-Ionen-Batterien können sich selbst entzünden oder erneut entzünden, nachdem das Feuer gelöscht wurde. Überwachen Sie die Temperatur der Hochvoltbatterie!

## 7. Im Wasser

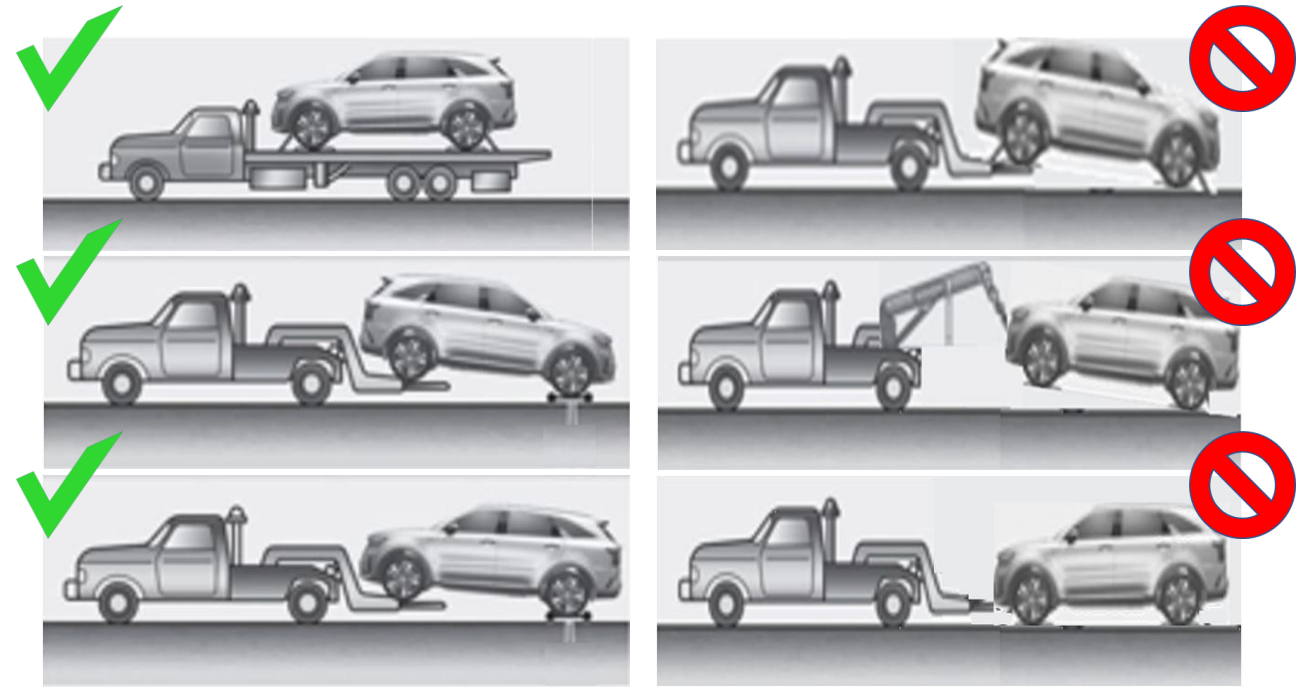
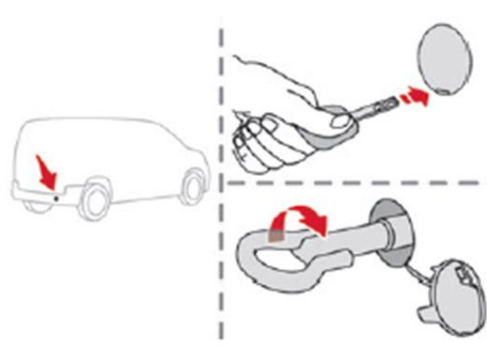
Entfernen Sie das Fahrzeug aus dem Wasser und lesen Sie dann Kapitel 3, Unmittelbare Gefahren ausschalten / Sicherheitsvorschriften

## 8. Abschleppen / Transport / Lagerung

Position vorderer Haken



Position hinterer Haken

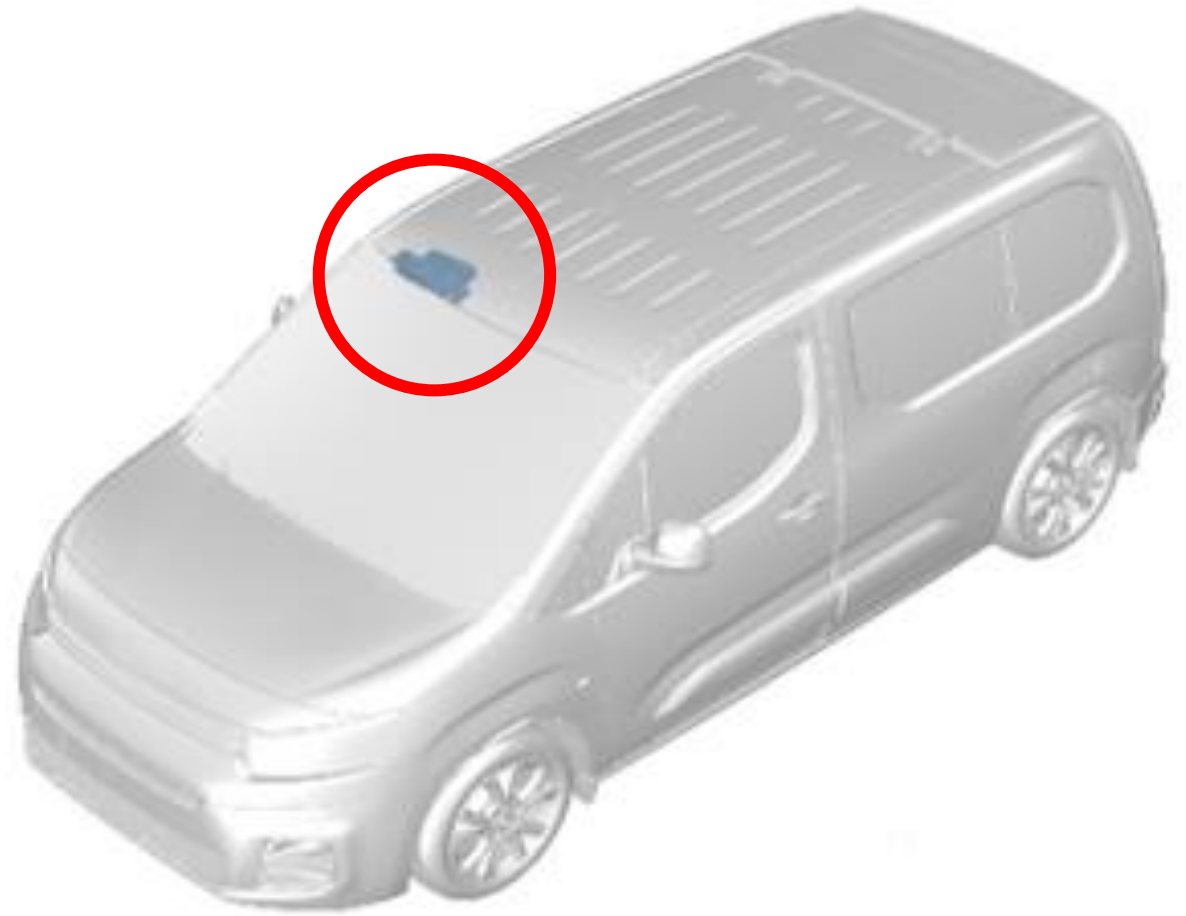


**LAGERUNG IN SICHEM ABSTAND ZU ANDEREN FAHRZEUGEN !**



**WIEDERZÜNDUNG MÖGLICH !**

## 9. Wichtige zusätzliche Informationen



	D-Nr.	Version Nr	Versionsdatum	Seite
	01365_22_00235	1	05.08.2022	4/4