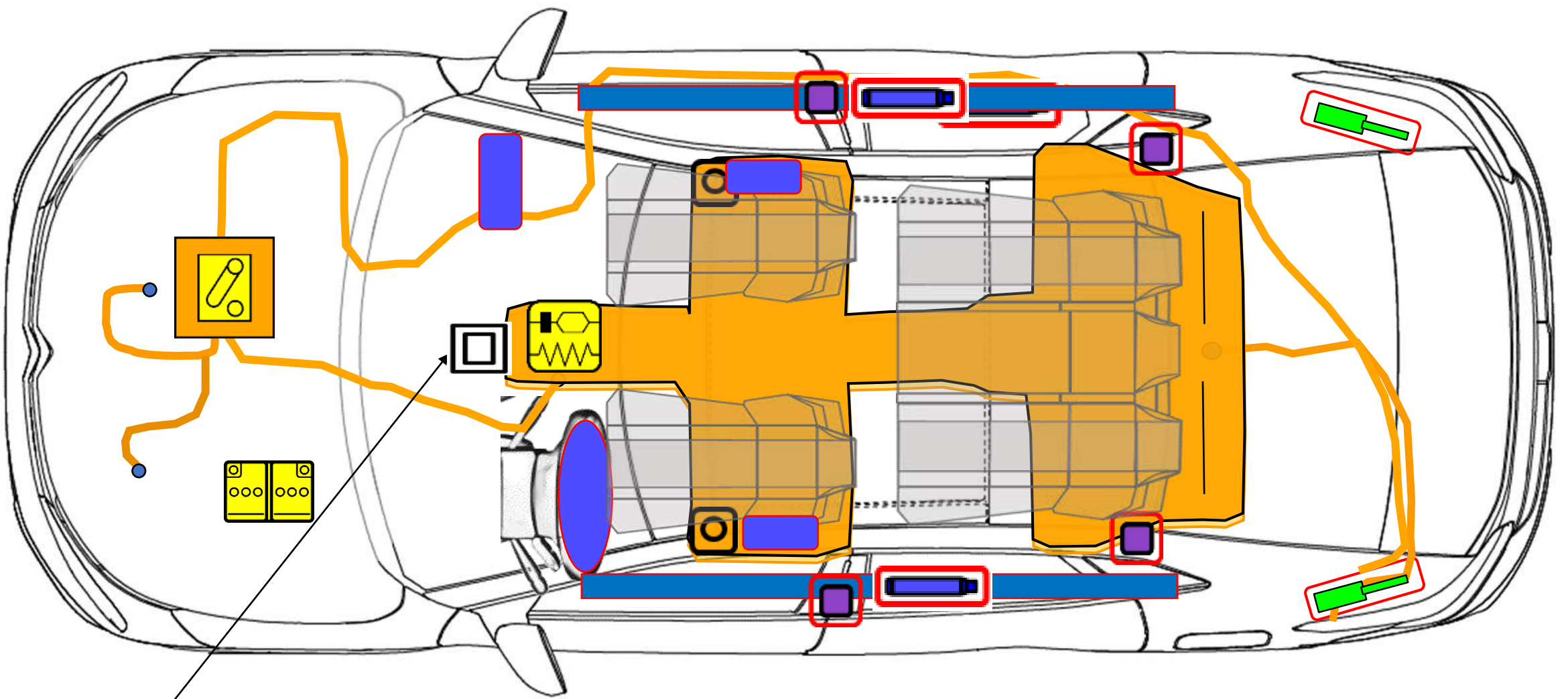


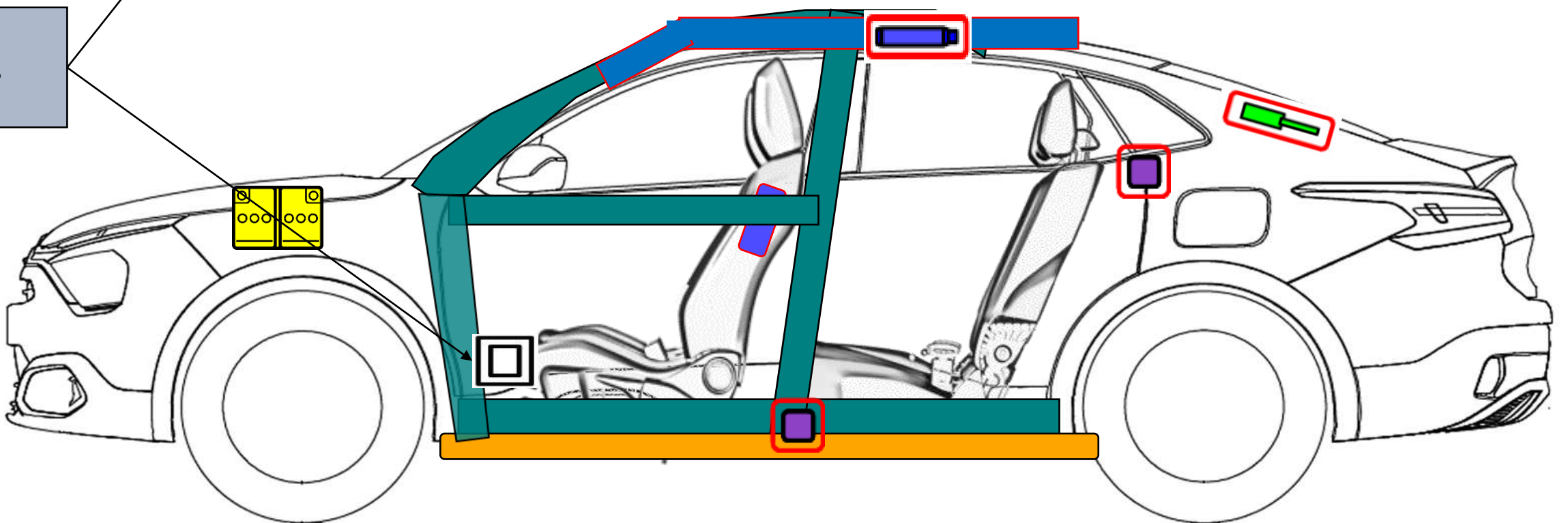


# Citroën ë C4 X

4 Türen/ 5 Sitzplätze/ Limousine  
(2022/ -> )



9.



	Airbag		Gasgenerator		Gurtstraffer		SRS Steuergerät		
			Gasdruckdämpfer / vorgespannte Feder		Karosserie-Verstärkung		Bereich Bedarf besonderer Aufmerksamkeit		
	Niedervolt-Batterie								
	Hochspannungsbatterie		Hochspannungskabel						
			Hochvolt-Trennung an Niedervolt-Trennstelle						

	D-Nr.	Version Nr	Versionsdatum	Seite
	01365_22_00266	1	29.09.22	1/4



## 1. Identifizierung / Erkennung



Das Fehlen von Motorgeräuschen bedeutet nicht, dass das Fahrzeug deaktiviert ist. Leises Fahren oder Wiederanfahren ist bis zum vollständigen Abschalten des Fahrzeugs möglich. Bitte tragen Sie entsprechende persönliche Schutzausrüstung



Markenlogo



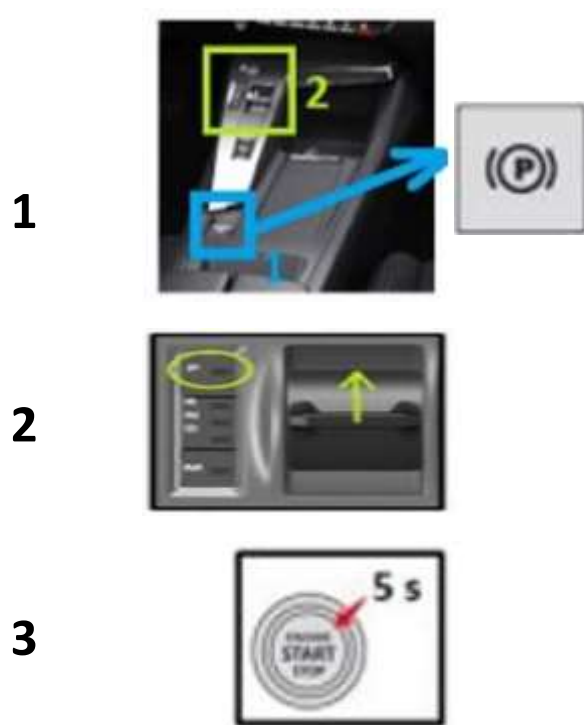
Modellname



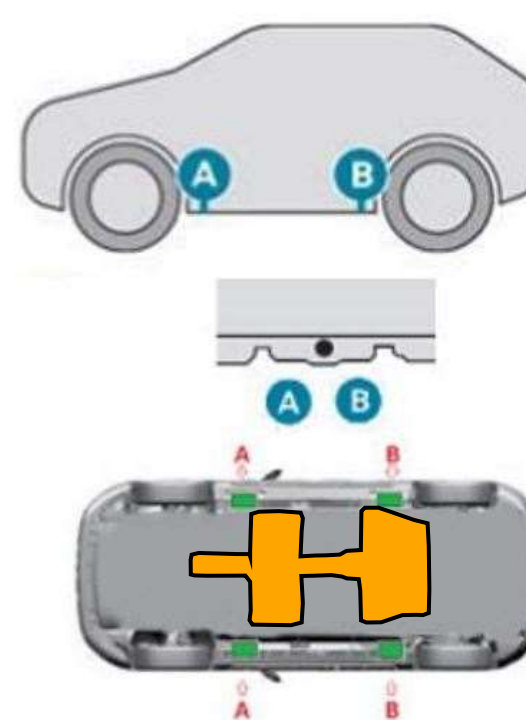
Ladeanschluss

## 2. Immobilisieren / Stabilisieren / Anheben

### Unbeweglichkeit



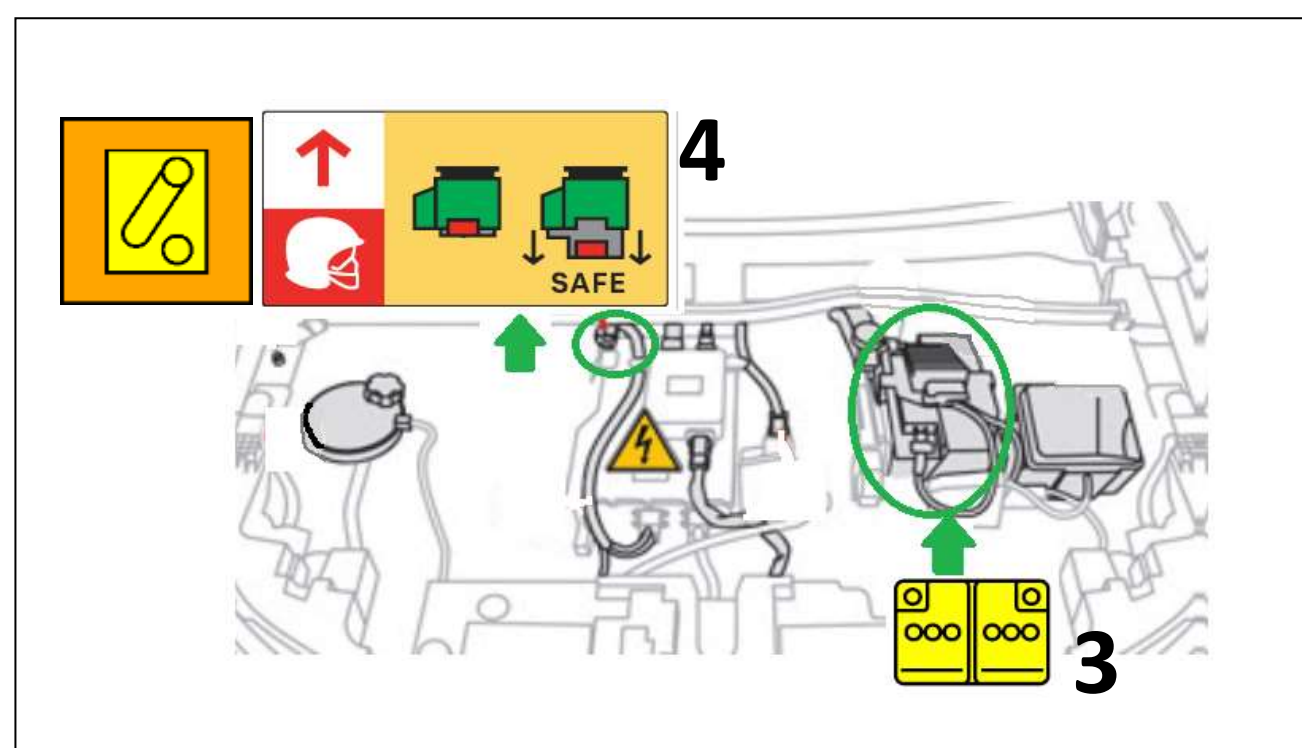
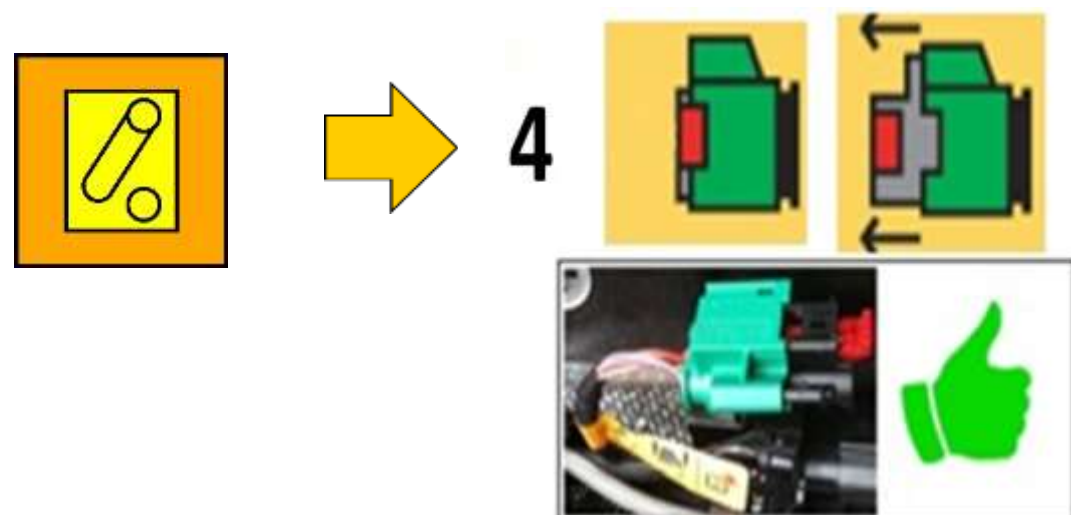
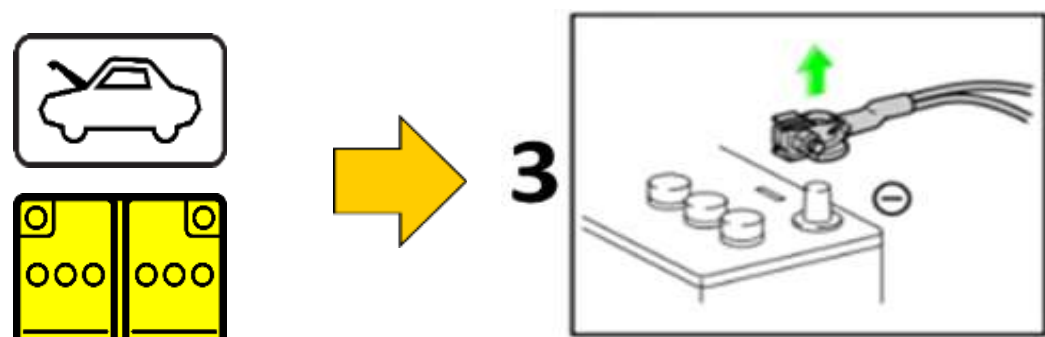
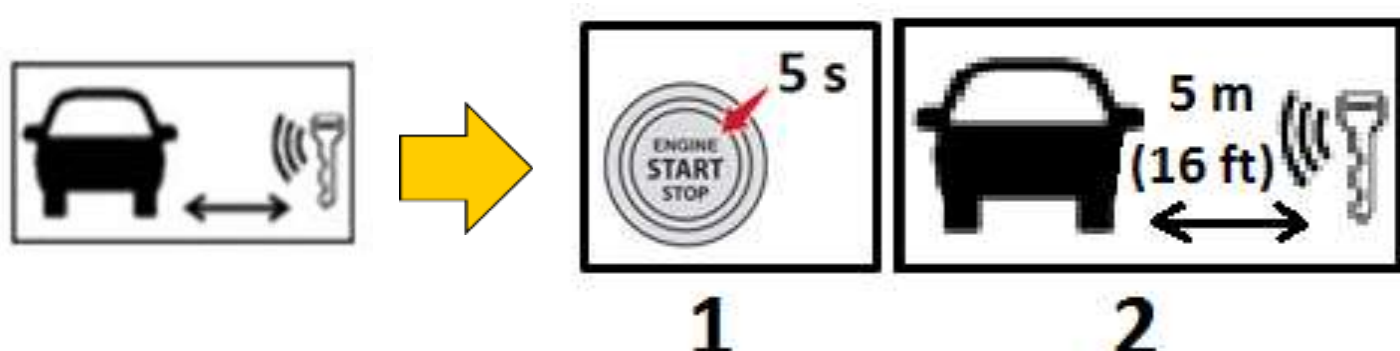
### Stabilisierungs-/Hebepunkte



Legen Sie keine Untergestelle wie Holzklötze oder Rettungskissen unter das Kraftstoffsystem oder die Hochspannungskabel. Andernfalls kann es zu Kraftstofflecks, Bränden oder Stromschlägen kommen.

## 3. Direkte Gefahren ausschalten / Sicherheitsbestimmungen

### Hauptdeaktivierungsmethode



	D-Nr.	Version Nr	Versionsdatum	Seite
	01365_22_00266	1	29.09.22	2/4



## 4. Zugang zu den Insassen

———— (Serienfertigung)

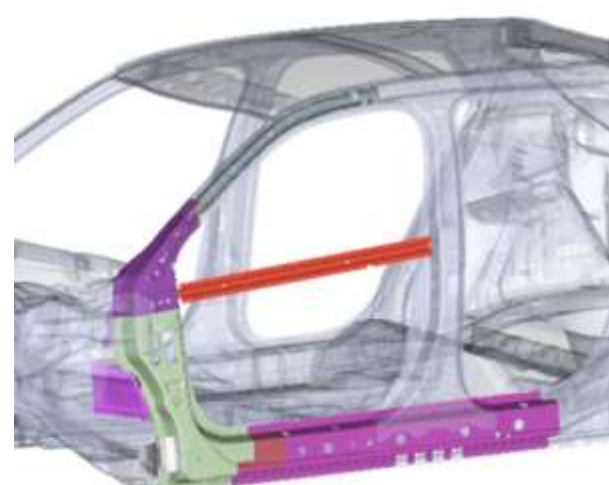
- - - - (optionales Produkt)



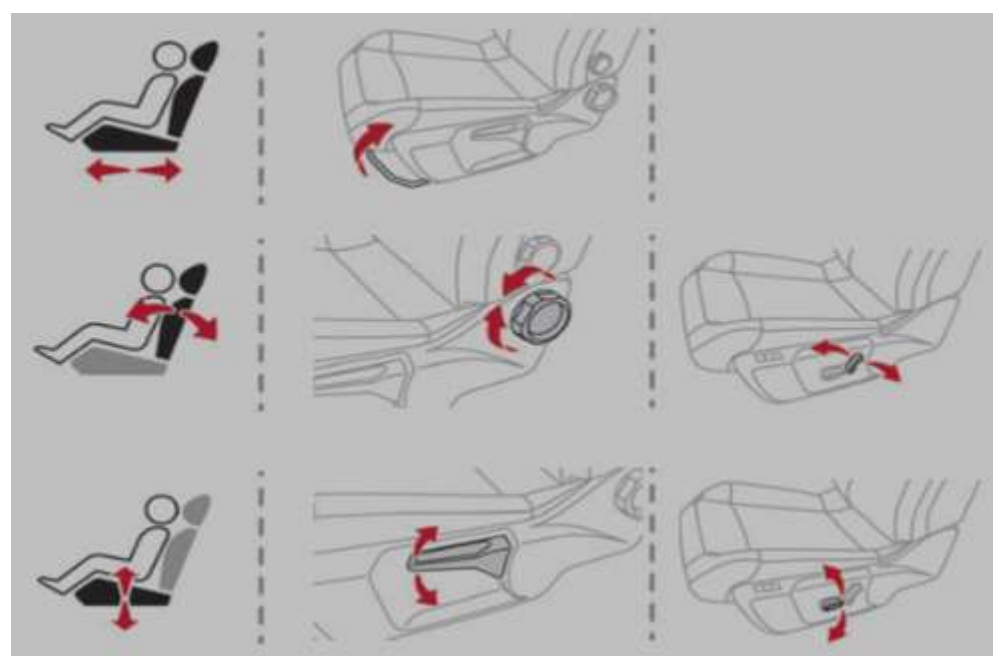
Gehärtetes Glas



Verbundglas



Körper aus hochfestem Stahl



Sitzverstellung

Lenksäulenverstellung



## 5. Gespeicherte Energie / Flüssigkeiten / Gase / Feststoffe

	12V	
	400V	
	0,9L	



Wenn Kühlmittel aus dem Batteriepaket austritt, kann es instabil werden und es besteht die Gefahr eines thermischen Durchgehens. Akkutemperatur mit Wärmebildkamera prüfen.



## 6. Im Brandfall



Verwenden Sie viel Wasser



WIEDERZÜNDUNG  
MÖGLICH !



Lithium-Ionen-Batterien können sich selbst entzünden oder erneut entzünden, nachdem das Feuer gelöscht wurde. Überwachen Sie die Temperatur der Hochvoltbatterie!

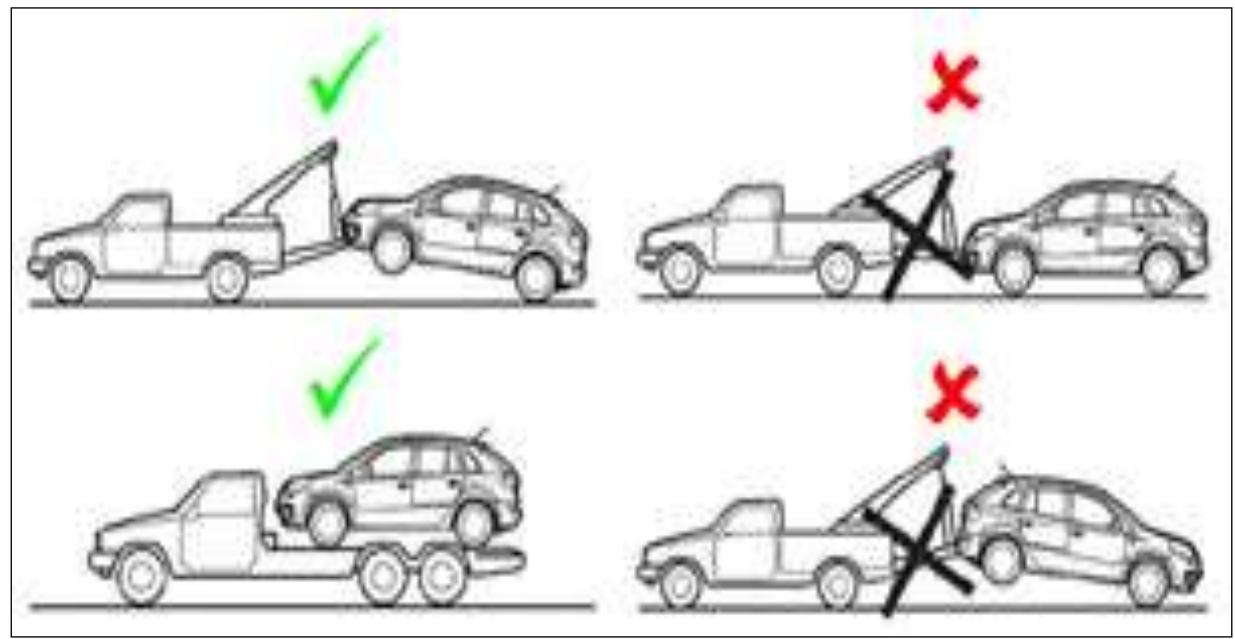
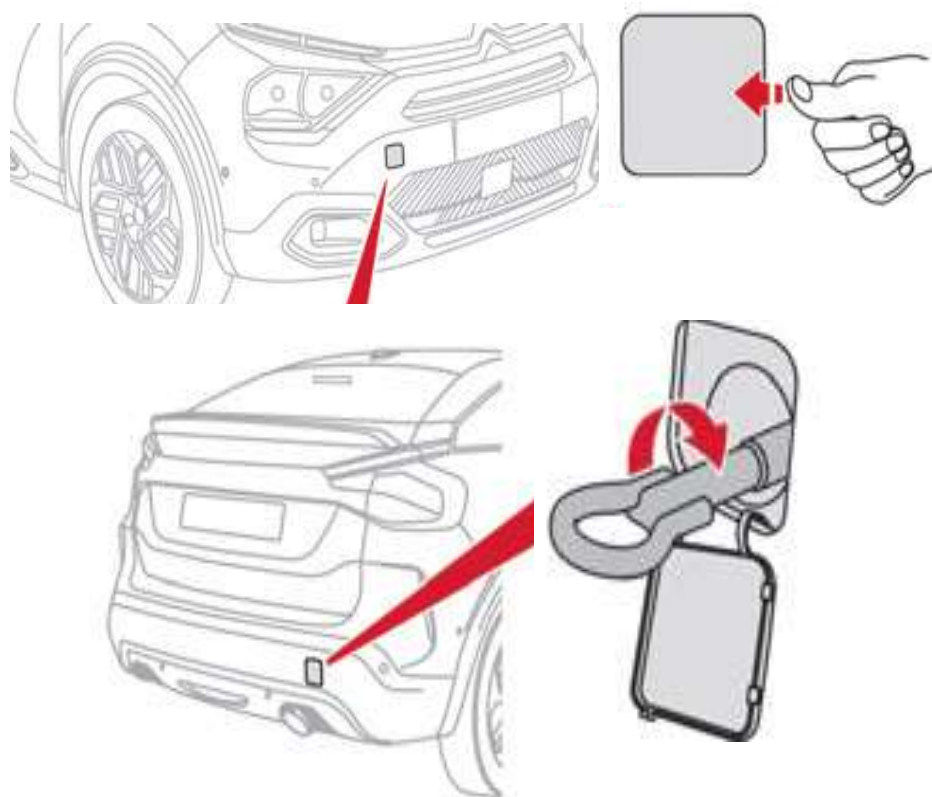
## 7. Im Wasser

Entfernen Sie das Fahrzeug aus dem Wasser und lesen Sie dann Kapitel 3, Unmittelbare Gefahren ausschalten / Sicherheitsvorschriften



## 8. Abschleppen / Transport / Lagerung

### Position vorderer Haken



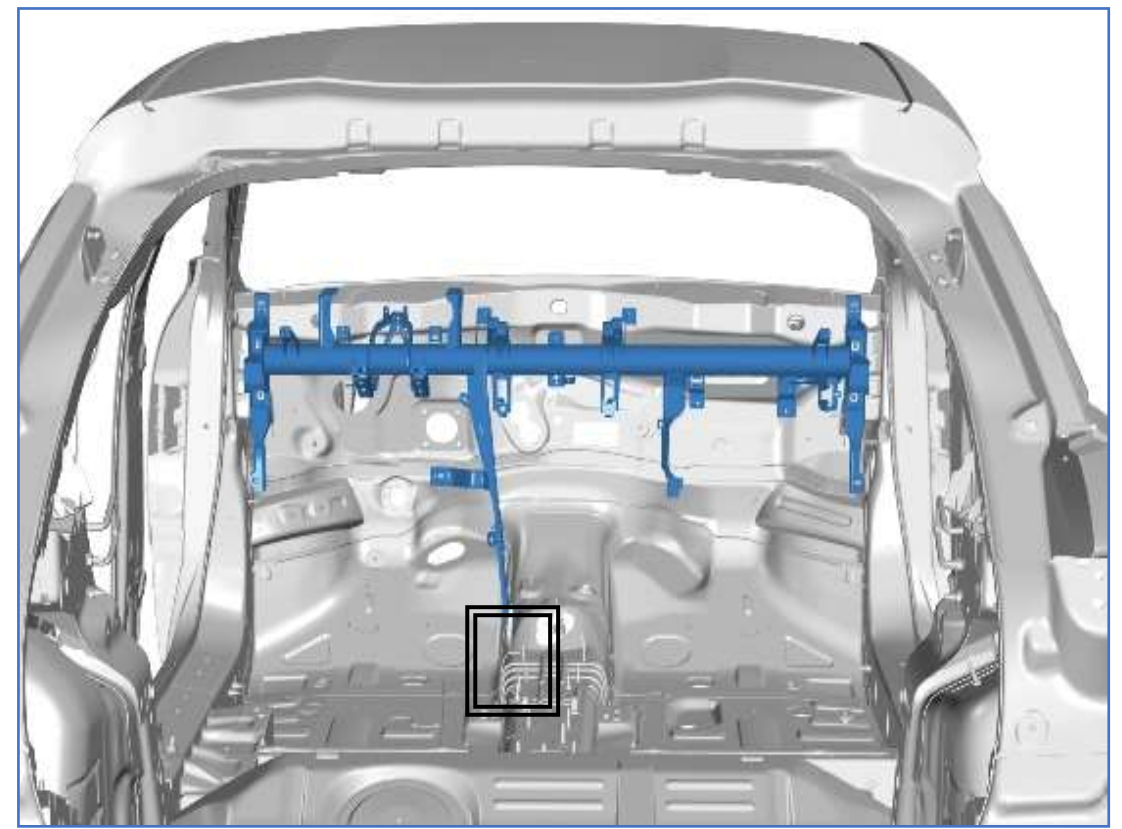
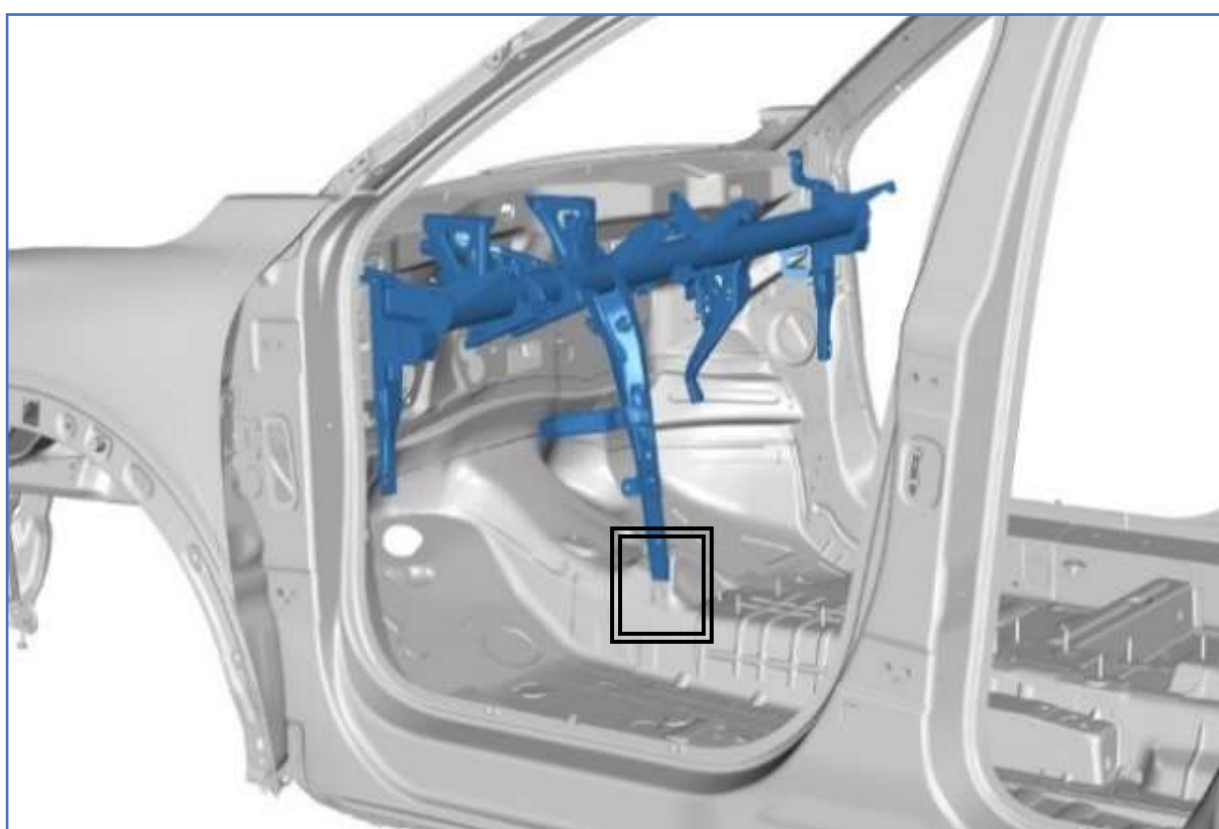
### Position hinterer Haken

**LAGERUNG IN SICHEM ABSTAND ZU ANDEREN FAHRZEUGEN !**



**WIEDERZÜNDUNG MÖGLICH !**

## 9. Wichtige zusätzliche Informationen



## 10. Erläuterung der verwendeten Piktogramme

	Smart-Schlüssel entfernen		Entzündbar
	Gefahr		Gesundheitsschädlich
	Gefahr, niedrige Temperatur		Akute Toxizität
	Spannungsfahrer		Explosiv
	Klimaanlage		Korrosiv
	Elektrofahrzeug		Mit Wasser löschen
	IR-Wärmebildkamera benutzen		Motorhaube