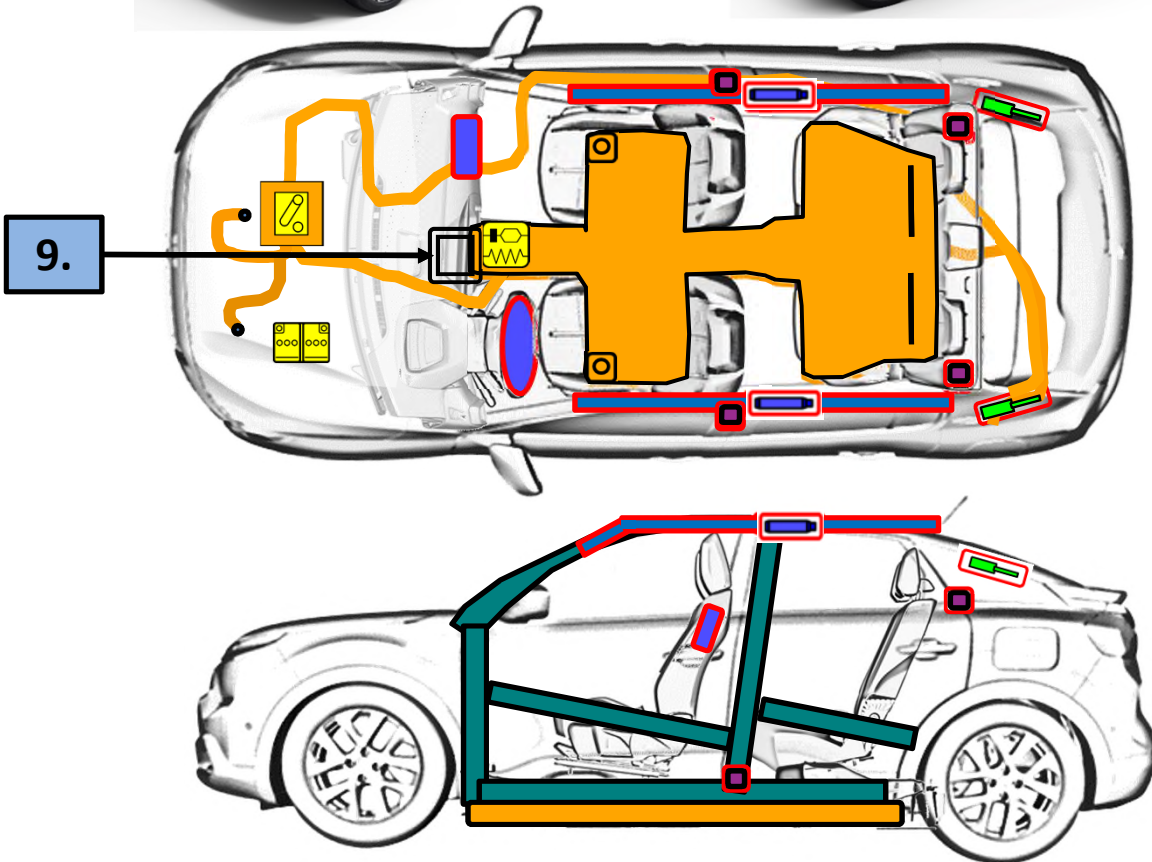


# Citroën ë-C4

5 Türen / 5 Sitzplätze / Heckklappe  
(2020/12 → )



	Airbag		Gasgenerator		Gurtstraffer		SRS Steuergerät		Aktives Fußgängerschutzsystem
	Automatisches Überroll-Schutzsystem		gespannte Feder / Gasdruckdämpfer und auslösbare vorgespannte Feder		Karosserie-Verstärkung		Bereich bedarf besonderer Aufmerksamkeit		
	Niedervolt-Batterie		Niedervolt-Kondensator		Treibstofftank		Gastank		Sicherheitsventil
	Hochspannungsbatterie		Hochspannungskabel		Hochspannungselement das die Hochspannung abschaltet		Sicherung zur Abschaltung der Hochspannung		Hochspannungskondensator
			Stromschialtung des Fahrzeugs						

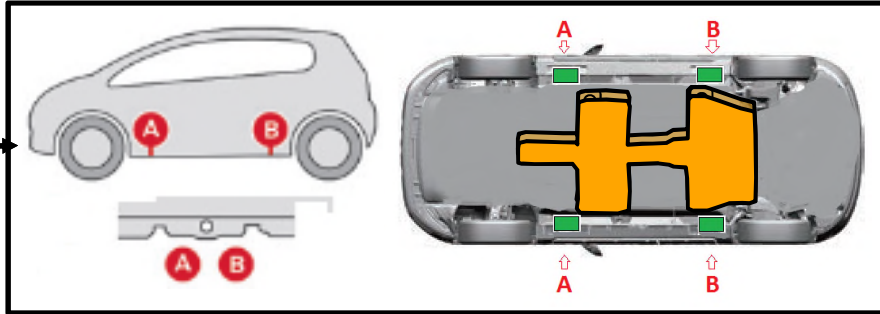
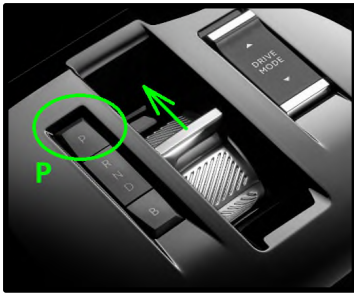
## 1. Identifizierung / Erkennung



Das Nichtvorhandensein von Motorgeräuschen bedeutet nicht, dass das Fahrzeug ausgeschaltet ist: Das Fahrzeug kann sich geräuschlos fortbewegen oder sofort neu starten, sofern es nicht vollständig zum Stillstand gekommen ist.



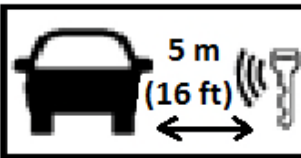
## 2. Immobilisieren/Stabilisieren/Anheben



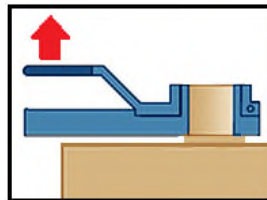
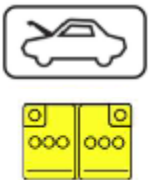
## 3. Direkte Gefahren ausschalten/Sicherheitsbestimmungen



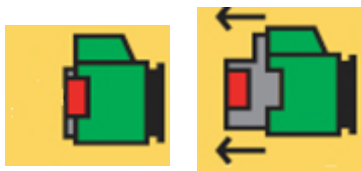
1



2

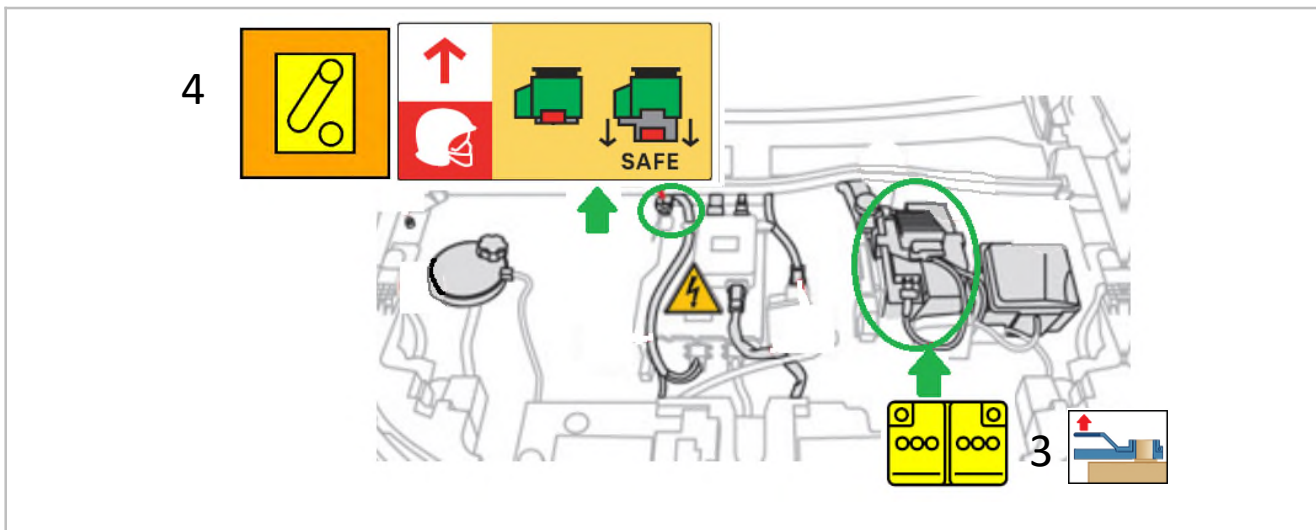


3



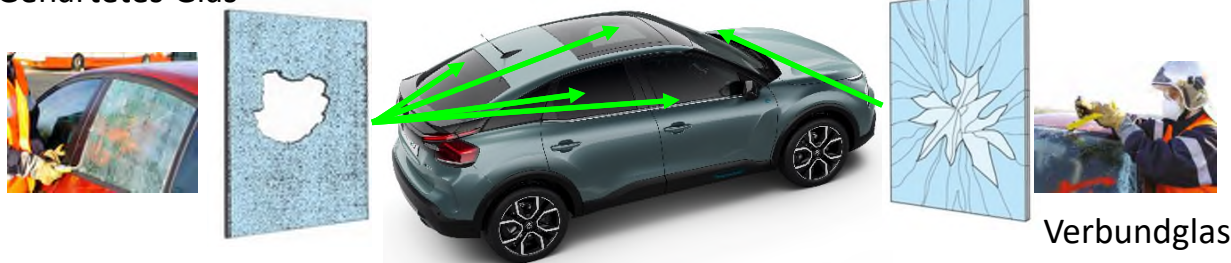
4





## 4. Zugang zu den Insassen

Gehärtetes Glas

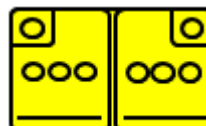


Verbundglas

## 5. Gespeicherte Energie / Flüssigkeiten / Gase / Feststoffe



Li-Ion 400 V



12V



**!** Wenn Kühlmittel aus dem Kühlsystem der Batterie austritt, besteht die Gefahr einer thermischen Reaktion in der Hochspannungsbatterie. Überwachen Sie die Temperatur der Hochspannungsbatterie!



## 6. Im Brandfall



**!** Lithium-Ionen-Batterien können sich selbst entzünden oder sich nach dem Löschen des Brandes erneut entzünden. Überwachen Sie die Temperatur der Hochspannungsbatterie!

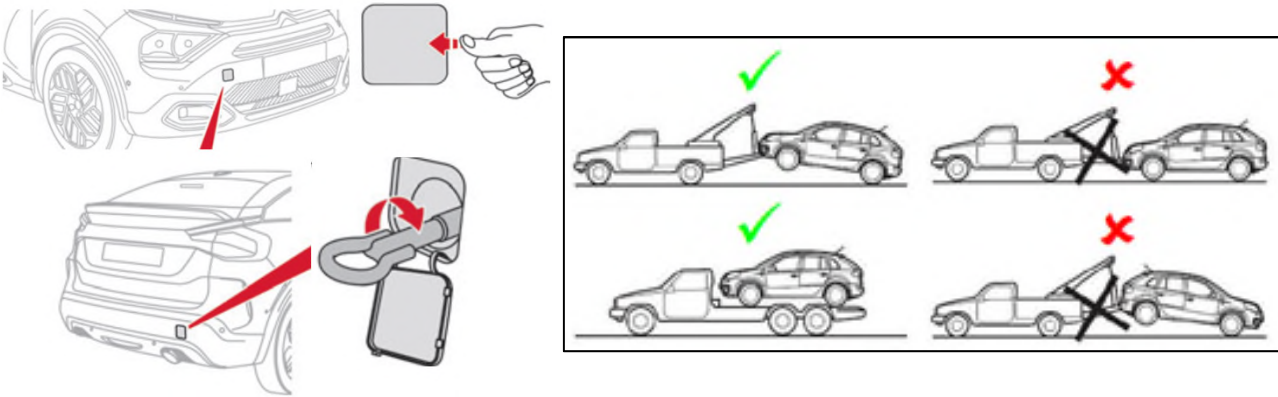




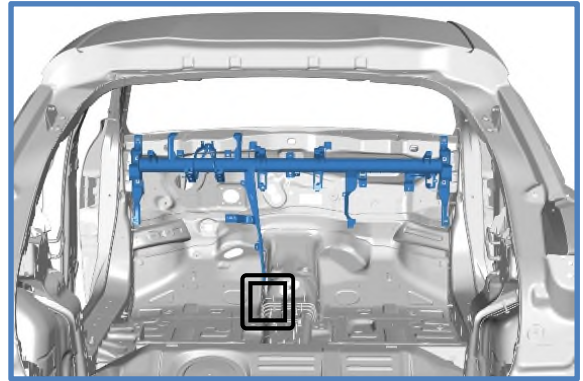
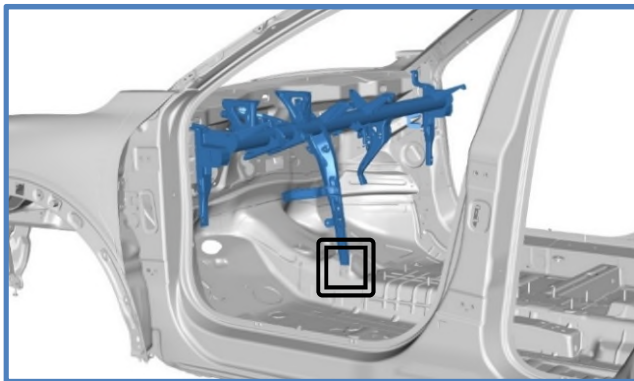
## 7. Im Falle des Untertauchens

Das Fahrzeug aus dem Wasser holen und dann gemäß Kapitel 3 vorgehen.  
"Direkte Gefahren vermeiden / Sicherheitsvorschriften"

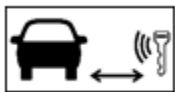
## 8. Abschleppen / Transport / Lagerung



## 9. Wichtige zusätzliche Informationen



## 10. Erläuterung der verwendeten Piktogramme



Deaktivierung des  
schlüssellosen  
Zugangs



Motorhaube



Den Brand mit  
Wasser löschen



Warnung,  
Elektrizität



Explosiv



Ätzend



Gefährlich für  
die  
menschliche  
Gesundheit