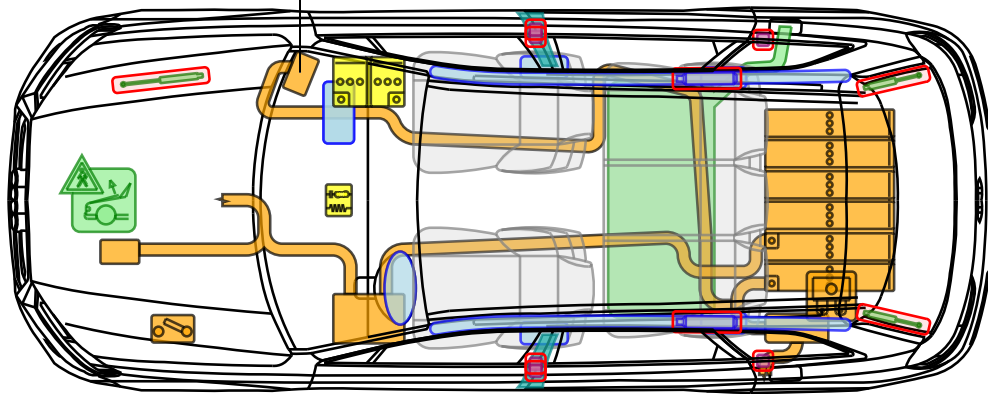




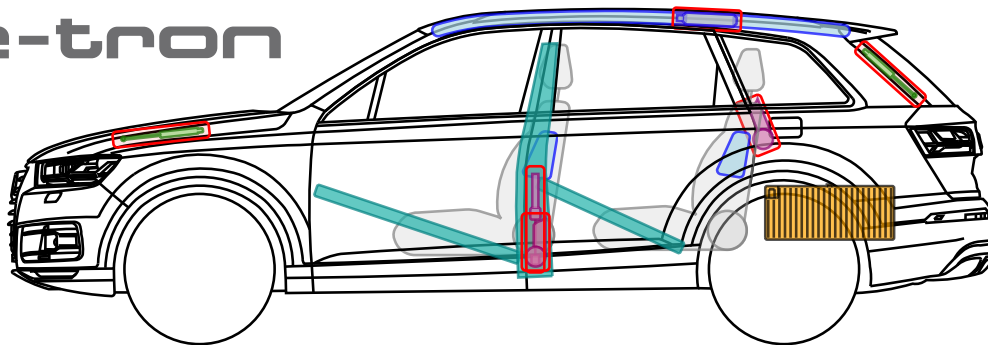
▶ Audi Q7 e-tron

2015-2019

Hochvolt-Bauteil
bei Rechtslenker
seitenverkehrt



e-tron



Legende

	Airbag		Überrollschutz		Kraftstofftank		Trennstelle für Hochvolt
	Gas-generator		Gasdruckdämpfer		Hochvolt-batterie		Fußgängerschutzsystem
	Gurtstraffer		Steuergerät		Hochvolt-leitung/-komponente		
	Karosserieverstärkung		12V-Batterie		Sicherung für Hochvolt		

Q7 e-tron



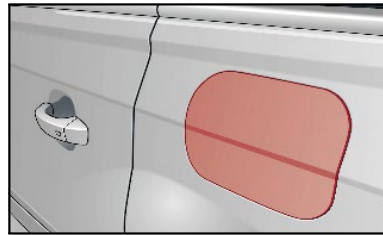


▶ Audi Q7 e-tron

2015-2019

Erkennungsmerkmale

Der Q7 e-tron kann über die Ladezustandsanzeige, der Ladedose und den Schriftzug e-tron identifiziert werden.



e-tron

Fahrzeug immobilisieren

1. „P“-Taste auf dem Gangwahlhebel drücken
2. Feststellbremse betätigen



Zündung ausschalten

START-ENGINE-STOP Taste drücken, **ohne** das Bremspedal zu betätigen.



⚠ Achtung: Bei Drücken der START-ENGINE-STOP Taste und gleichzeitigem Betätigen des Bremspedals kann der Motor starten!



▶ **Audi Q7 e-tron**

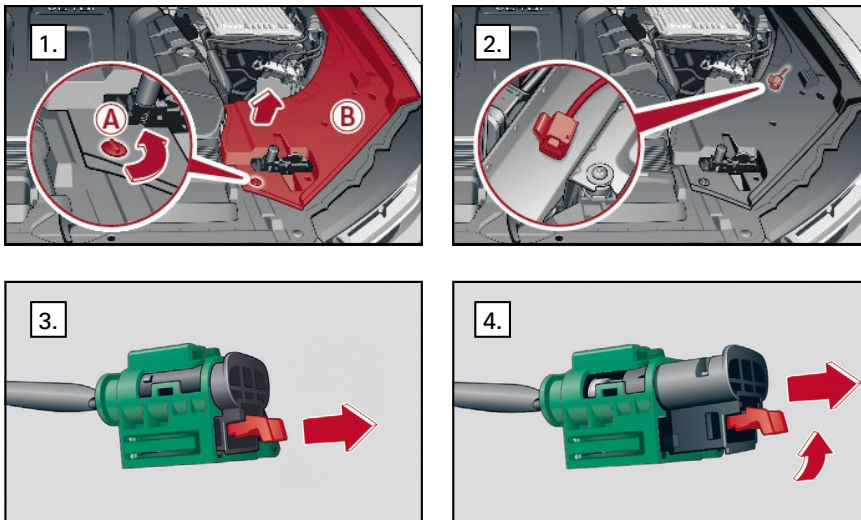
2015-2019

HV-Deaktivierung

Möglichkeit 1 – Motorraum zugänglich

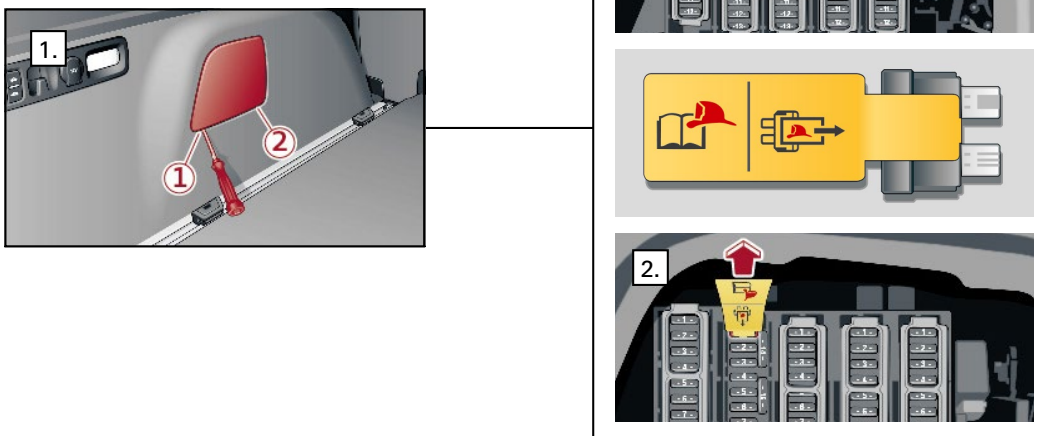
Die Rettungstrennstelle befindet sich im Motorraum, in Fahrtrichtung links unter einer Abdeckung.

1. Verriegelung durch Drehen gegen den Uhrzeigersinn öffnen (A), Abdeckung öffnen (B)
2. Rettungstrennstelle lokalisieren
3. Rote Lasche an der Rettungstrennstelle herausziehen
4. Schwarzen Stecker herausziehen, dabei rote Lasche gedrückt halten



Möglichkeit 2 – Sicherung im Kofferraum

1. Abdeckung des Sicherungskastens entfernen
2. Sicherung lokalisieren
3. Sicherung herausziehen



Q7 e-tron



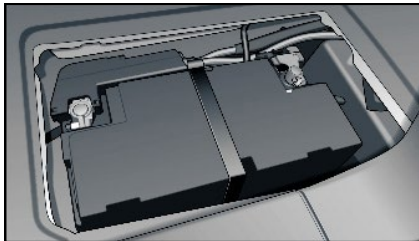
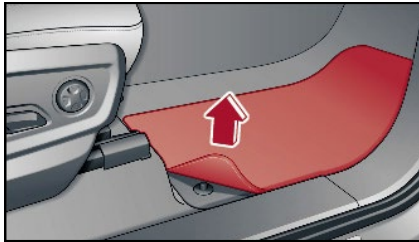


▶ Audi Q7 e-tron

2015-2019

12 V Batterie Zugang

Die 12V Batterie befindet sich im Fußraum auf der rechten Fahrzeugseite unter einer Abdeckung und dem darüber liegenden Teppich.

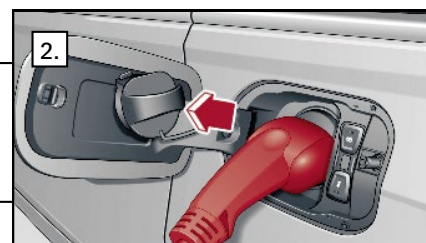


Ladekabel trennen

An der Ladesäule angeschlossenes Fahrzeug:

1. Fahrzeug entriegeln über Funkschlüssel oder Zentralverriegelungsschalter
2. Das Ladekabel vom Fahrzeug trennen

Ggf. weitere Schritte dieses Rettungsdatenblattes



Q7 e-tron

