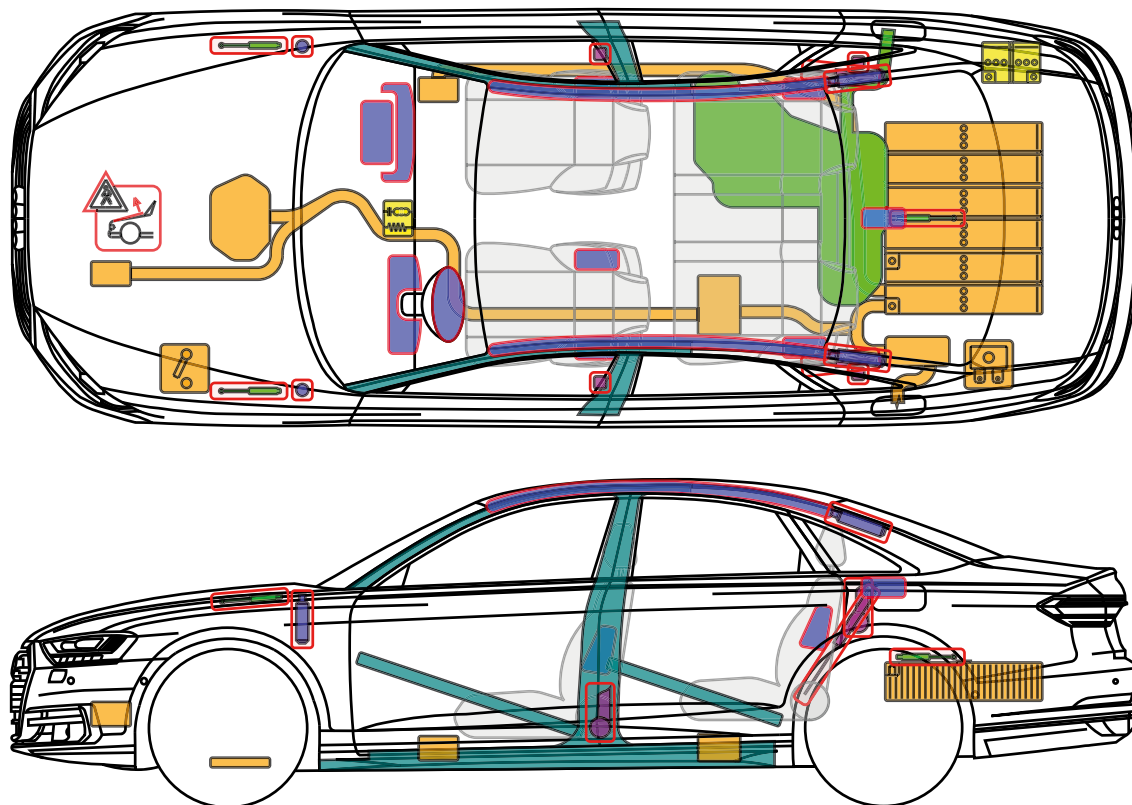




▶ Audi A8 TFSI e

ab 2019



Legende

	Airbag		Überrollschutz		Kraftstoff-tank		HV-Trennstelle
	Gas-generator		Gasdruck-dämpfer		Hochvolt-batterie		Fußgänger-Schutz-system
	Gurt-straffer		Steuergerät		Hochvolt-leitung/-komponente		
	Karosserie-verstärkung		12 V Batterie		Sicherungs-kasten		





▶ Audi A8 TFSI e

ab 2019

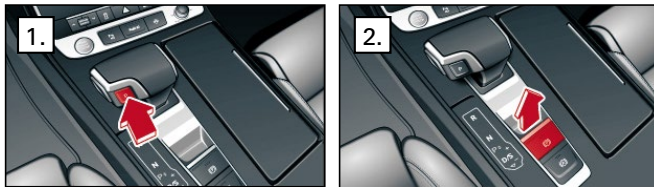
Erkennungsmerkmale

Der A8 TFSI e kann an der Anzeige im Kombi (Powermeter), der Ladedose und dem Buchstaben „e“ im Modell-Schriftzug identifiziert werden. Der Modell-Schriftzug am Heck ist optional abwählbar.



Fahrzeug immobilisieren

1. „P“-Taste auf dem Gangwahlhebel drücken
2. Feststellbremse betätigen



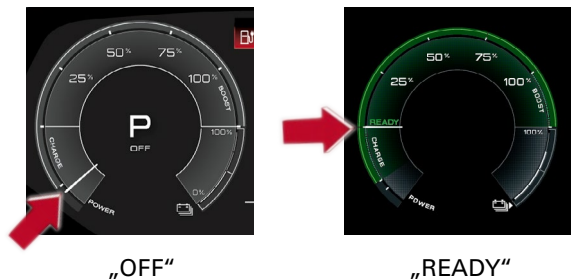
Zündung ausschalten

START-ENGINE-STOP Taste drücken, **ohne** das Bremspedal zu betätigen



Achtung: Bei Drücken der START-ENGINE-STOP TASTE und gleichzeitigem Betätigen des Bremspedals kann der Motor starten!

Die Elektromaschine ist geräuschlos. Die linke Anzeige im Kombi (Powermeter) gibt Rückmeldung, ob der Elektroantrieb ausgeschaltet „OFF“ bzw. betriebsbereit „READY“ ist.



A8 TFSI e





▶ **Audi A8 TFSI e**

ab 2019

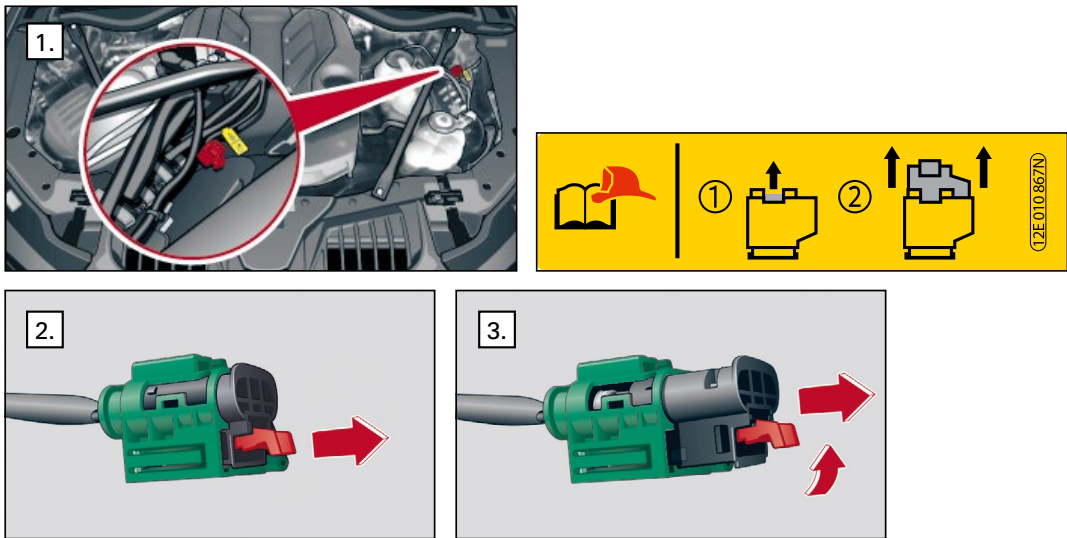
HV-Deaktivierung

⚠ Achtung: Bei Unfällen mit Airbagauslösung wird das HV-System automatisch deaktiviert.

Für alle weiteren Fälle ist zur Deaktivierung des HV-Systems wie folgt vorzugehen:

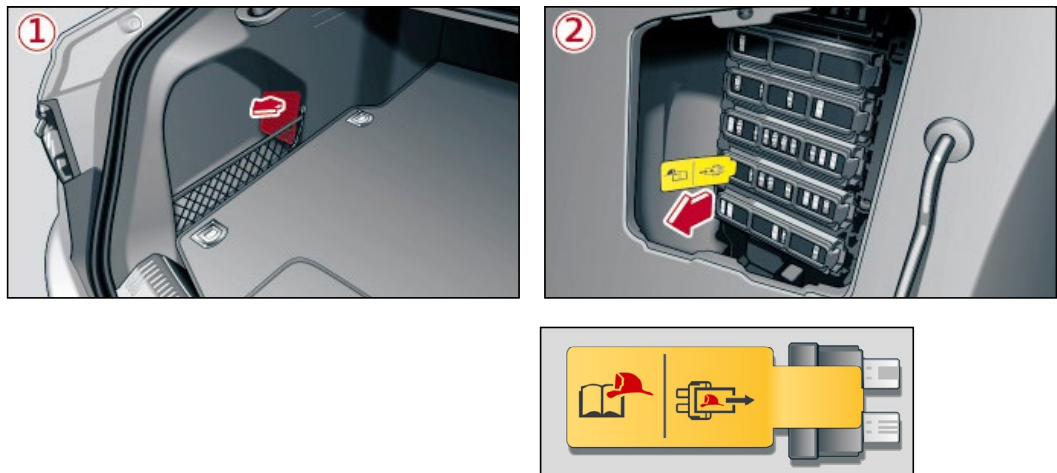
Möglichkeit 1 – Rettungstrennstelle im Vorderwagen, Frontklappe öffnen

1. Rettungstrennstelle lokalisieren → in Fahrtrichtung auf der linken Seite in der Nähe Federbeindom
2. Rote Lasche an der Rettungstrennstelle herausziehen
3. Schwarzen Stecker herausziehen, dabei rote Lasche gedrückt halten



Möglichkeit 2 – Sicherung im Kofferraum

1. Seitliche Abdeckung links entfernen
2. Sicherung lokalisieren und Sicherung herausziehen





▶ Audi A8 TFSI e

ab 2019

12 V Batterie Zugang

Die 12 V Batterie befindet sich im Kofferraum hinter der rechten Seitenverkleidung. Für den Zugang ist der rechte Deckel zu entfernen.

1. Seitliche Abdeckung rechts im Kofferraum entfernen
2. Minuspol der 12 V Batterie lösen



Ladekabel trennen

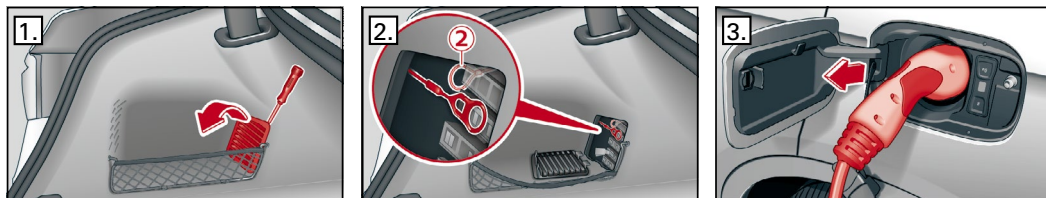
An der Ladesäule angeschlossenes Fahrzeug:

1. Fahrzeug über Funkschlüssel entriegeln
2. Taste bei Ladedose drücken und Ladestecker vom Fahrzeug trennen



Notentriegelung des Ladesteckers, falls der Trennvorgang nicht funktioniert:

1. Seitliche Abdeckung links im Kofferraum entfernen
2. Gelbe Schlaufe von der Halterung lösen und vorsichtig ziehen
3. Ladestecker vom Fahrzeug trennen



Ggf. weitere Schritte dieses Rettungsdatenblattes befolgen